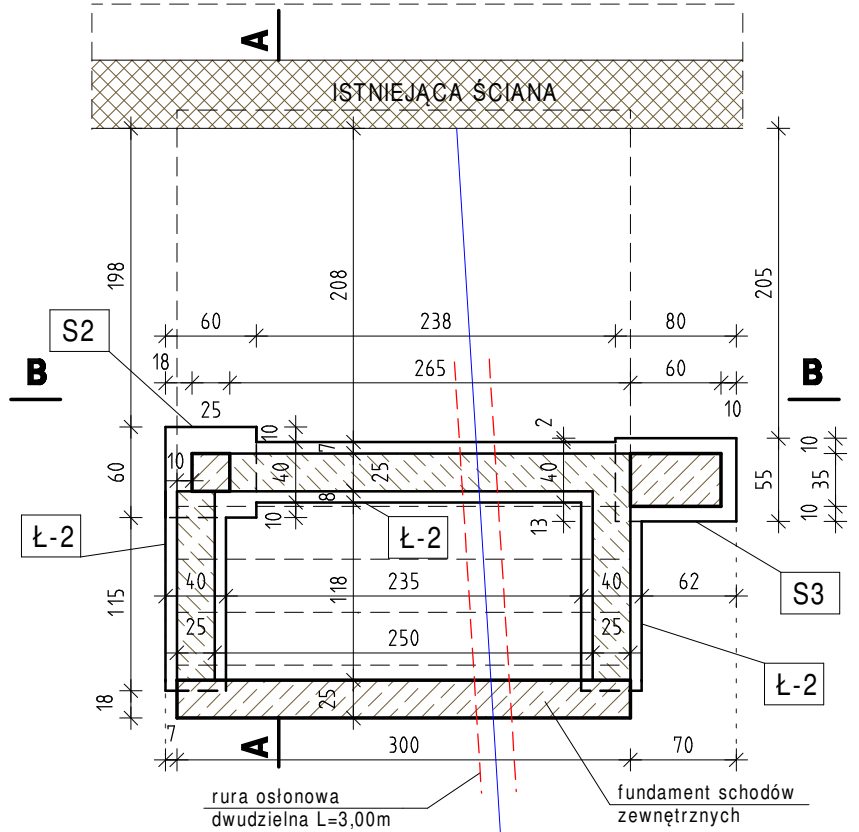
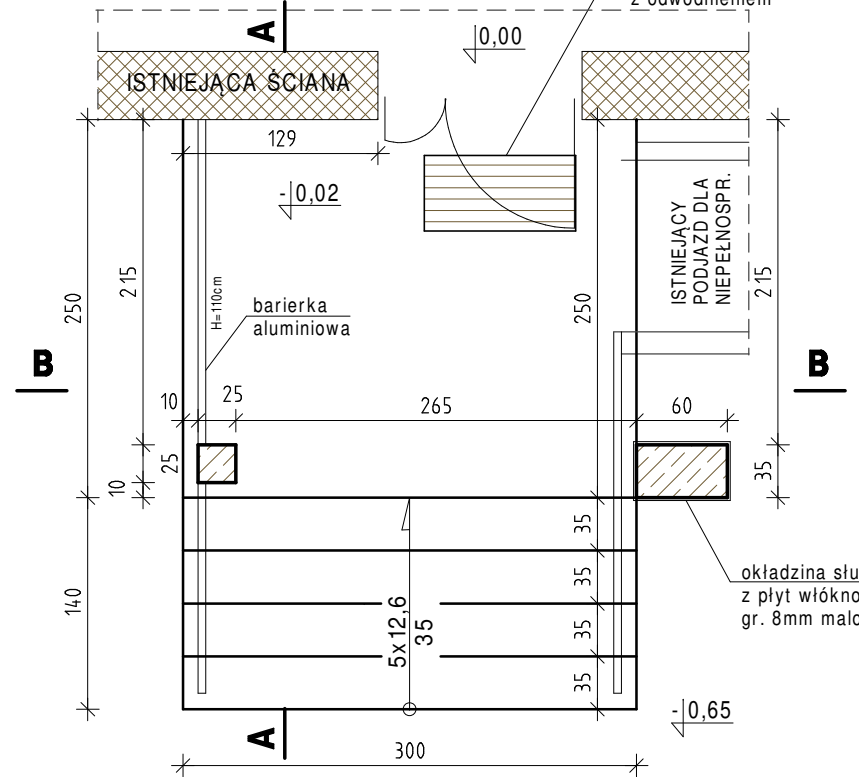


WEJŚCIE "B"

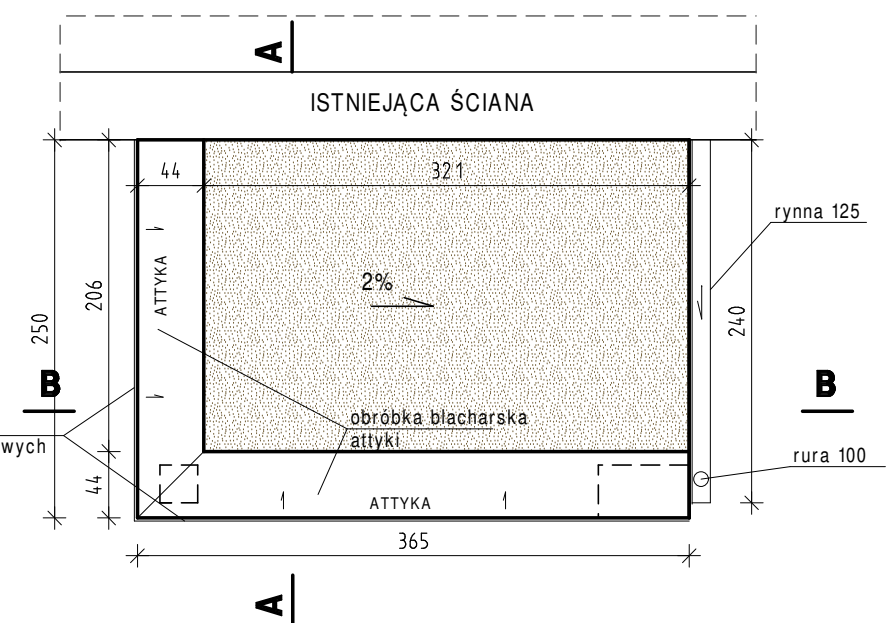
RZUT FUNDAMENTÓW



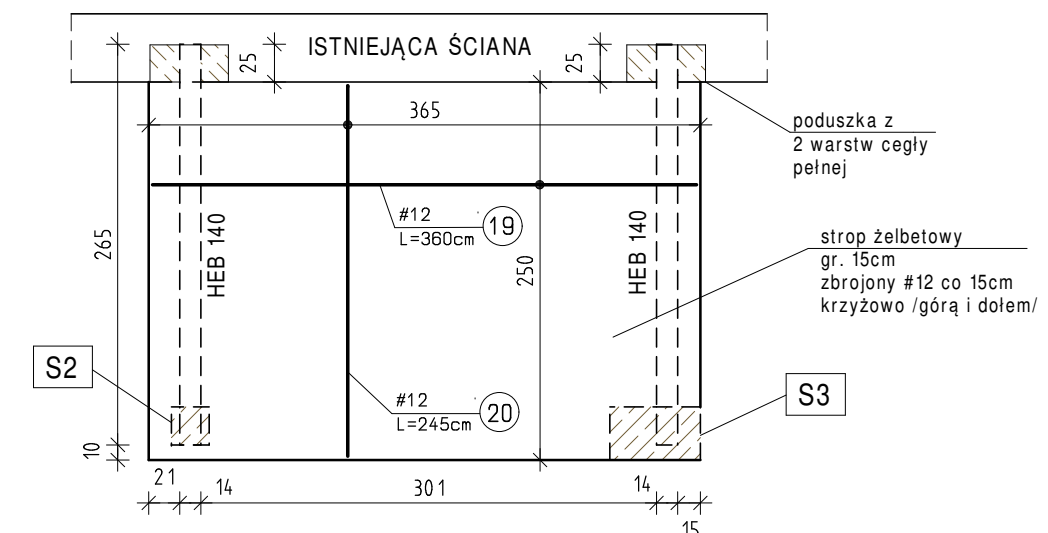
RZUT PARTERU



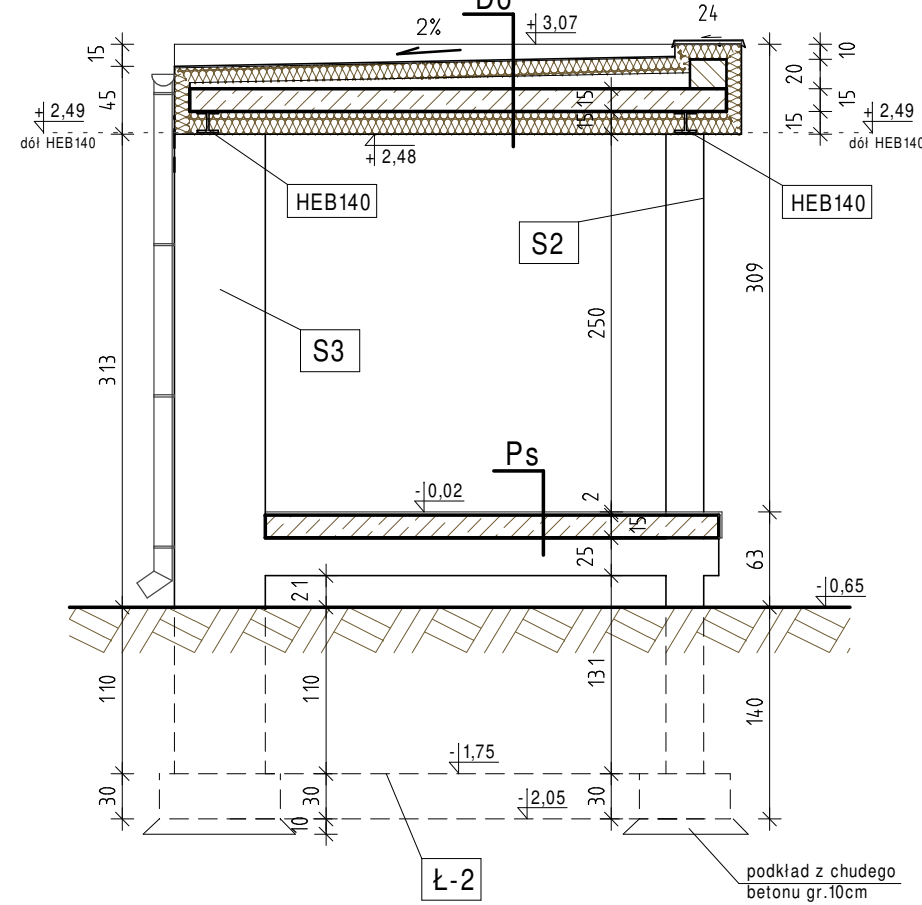
RZUT DACHU



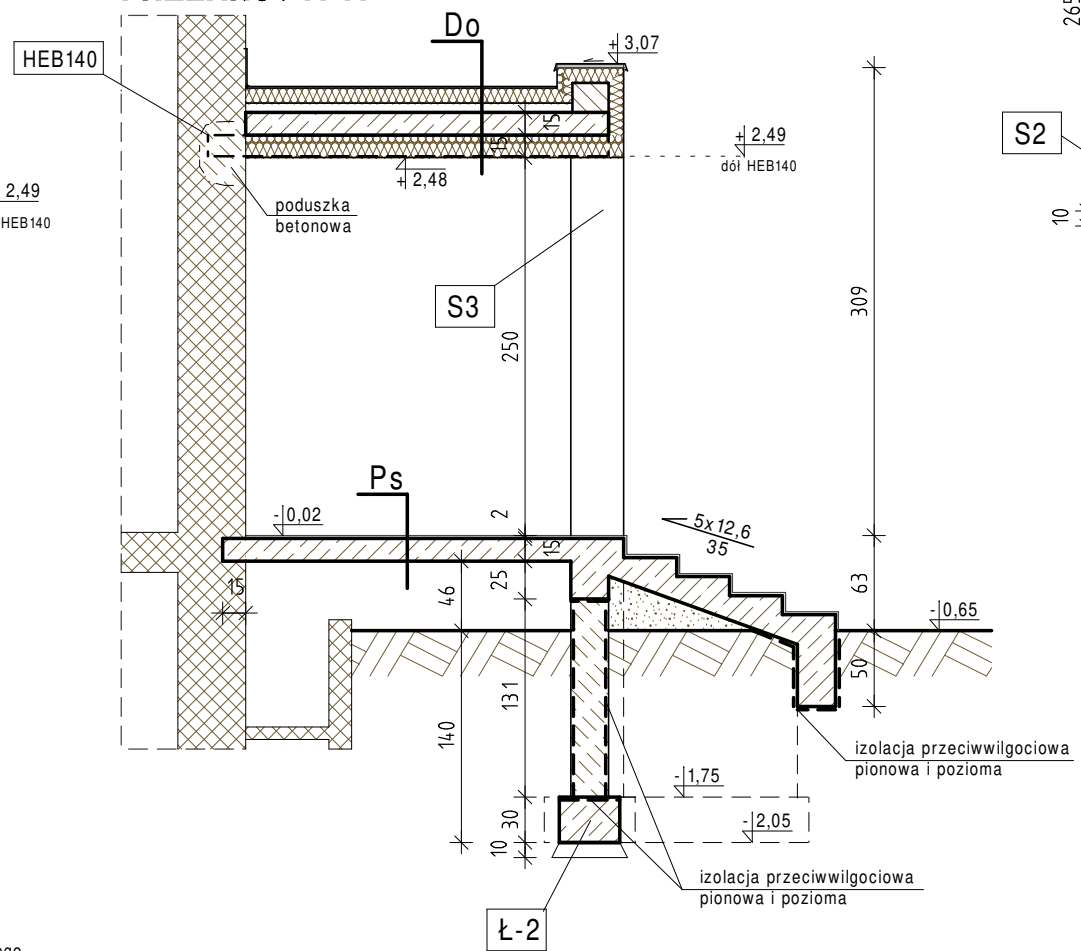
RZUT STROPU



PRZEKRÓJ B-B



PRZEKRÓJ A-A



LEGENDA :

- żelbet
- bloczki betonowe
- papa

Do	Dach ocieplony	Ps	Schody zewnętrzne
<ul style="list-style-type: none">- 2x papa termozgrzewalna- termoizolacja - styropian laminowany papą 10cm- paroizolacja- warstwa spadkowa - beton nachyl. 2%- warstwa konstrukcyjna - płyta żelbetowa 15cm- termoizolacja - styropian 10cm- wykończenie tynkarskie		<ul style="list-style-type: none">- gress mrozoodporny- płyta betonowa 15cm	

Obiekt	PRZEBUDOWA ZE ZMIANĄ SPOSOBU UŻYTKOWANIA BUDYNKU SZKOŁY PODSTAWOWEJ W KOWALACH OLECKICH NA PRZEDSZKOLE I ŚDS		Data
Adres	Kowale Oleckie, ul. Kościuszki 88, dz.nr 268/24		maj 2019
Inwestor	Gmina Kowale Oleckie		
Projektant		Nr uprawnień	Podpis
mgr inż. Ewa Skarżyńska		upr. nr SUW-15/85	
Skala	Przedmiot rysunku		Nr arkusza
1:50	WEJŚCIE "B" - rzuty i przekroje		B-4